



# Parking St-Quentin → Hôtel de Ville → Parking St-Quentin

Horaires du lundi au samedi valables du 27 août 2018 au 25 août 2019



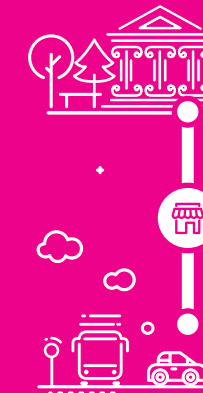
## COROLIS

REDÉCOUVREZ LA VILLE !

# GB

### GRATUITBUS

VALABLE  
DÈS LE  
27 AOÛT 18



• **HÔTEL DE VILLE**

• Buzanval  
Jeu de Paume

• **PARKING ST-QUENTIN**

<b>PARKING SAINT-QUENTIN</b>	<b>14:00</b>	<b>14:15</b>	<b>14:30</b>	<b>14:45</b>	<b>15:00</b>	<b>15:15</b>	<b>15:30</b>	<b>15:45</b>	<b>16:00</b>	<b>16:15</b>	<b>16:30</b>	<b>16:45</b>	<b>17:00</b>	<b>17:15</b>	<b>17:30</b>	<b>17:45</b>	<b>18:00</b>	<b>18:15</b>	<b>18:30</b>	<b>18:45</b>	<b>19:00</b>	<b>19:15</b>	<b>19:30</b>	<b>19:45</b>
Palais de Justice	14:02	14:17	14:32	14:47	15:02	15:17	15:32	15:47	16:02	16:18	16:33	16:48	17:03	17:18	17:33	17:48	18:03	18:17	18:32	18:47	19:02	19:17	19:32	19:47
Banque de France	14:03	14:18	14:33	14:48	15:03	15:18	15:33	15:48	16:03	16:19	16:34	16:49	17:04	17:19	17:34	17:49	18:04	18:18	18:33	18:48	19:03	19:18	19:33	19:48
<b>HÔTEL DE VILLE</b>	<b>14:04</b>	<b>14:19</b>	<b>14:34</b>	<b>14:49</b>	<b>15:04</b>	<b>15:19</b>	<b>15:34</b>	<b>15:49</b>	<b>16:04</b>	<b>16:20</b>	<b>16:35</b>	<b>16:50</b>	<b>17:05</b>	<b>17:20</b>	<b>17:35</b>	<b>17:50</b>	<b>18:05</b>	<b>18:19</b>	<b>18:34</b>	<b>18:49</b>	<b>19:04</b>	<b>19:19</b>	<b>19:34</b>	<b>19:49</b>
Halles	14:06	14:21	14:36	14:51	15:06	15:21	15:36	15:51	16:06	16:23	16:38	16:53	17:08	17:23	17:38	17:53	18:08	18:21	18:36	18:51	19:06	19:21	19:36	19:51
Buzanval-Jeu de Paume	14:08	14:23	14:38	14:53	15:08	15:23	15:38	15:53	16:08	16:25	16:40	16:55	17:10	17:25	17:40	17:55	18:10	18:23	18:38	18:53	19:08	19:23	19:38	19:53
Jean Racine	14:10	14:25	14:40	14:55	15:10	15:25	15:40	15:55	16:10	16:27	16:42	16:57	17:12	17:27	17:42	17:57	18:12	18:25	18:40	18:55	19:10	19:25	19:40	19:55
Amyot d'Inville	14:11	14:26	14:41	14:56	15:11	15:26	15:41	15:56	16:11	16:28	16:43	16:58	17:13	17:28	17:43	17:58	18:13	18:26	18:41	18:56	19:11	19:26	19:41	19:56
Saint-Quentin	14:12	14:27	14:42	14:57	15:12	15:27	15:42	15:57	16:12	16:29	16:44	16:59	17:14	17:29	17:44	17:59	18:14	18:27	18:42	18:57	19:12	19:27	19:42	19:57
<b>PARKING SAINT-QUENTIN</b>	<b>14:13</b>	<b>14:28</b>	<b>14:43</b>	<b>14:58</b>	<b>15:13</b>	<b>15:28</b>	<b>15:43</b>	<b>15:58</b>	<b>16:13</b>	<b>16:30</b>	<b>16:45</b>	<b>17:00</b>	<b>17:15</b>	<b>17:30</b>	<b>17:45</b>	<b>18:00</b>	<b>18:15</b>	<b>18:28</b>	<b>18:43</b>	<b>18:58</b>	<b>19:13</b>	<b>19:28</b>	<b>19:43</b>	<b>19:58</b>

#### Informations pour les personnes à mobilité réduite (PMR)

Tous les bus sont accessibles aux PMR  
 Arrêts accessibles aux PMR uniquement pour cette ligne

**oiseMOBilité** oise-mobilite.fr  
Simplifiez vos déplacements 10 970 150 150



**www.corolis.fr**  
Suivez-nous : corolisbeauvais

Infos trafic :  
oise-mobilite.fr  
→ mon espace !

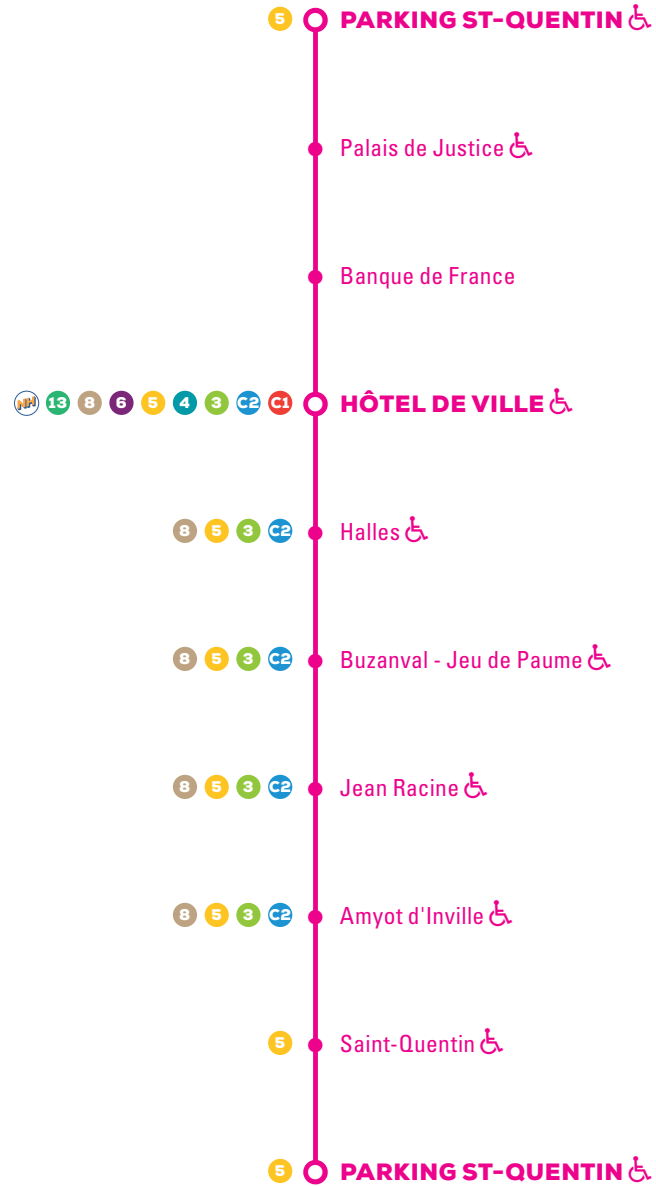
NASH & YOUNG





# Parking St-Quentin → Hôtel de Ville → Parking St-Quentin

Horaires du lundi au samedi valables du 27 août 2018 au 25 août 2019



♿ <b>PARKING SAINT-QUENTIN</b>	8:00	8:15	8:30	8:45	9:00	9:15	9:30	9:45	10:00	10:15	10:30	10:45	11:00	11:15	11:30	11:45
♿ Palais de Justice	8:03	8:18	8:33	8:47	9:02	9:17	9:32	9:47	10:02	10:17	10:32	10:47	11:02	11:17	11:32	11:47
Banque de France	8:04	8:19	8:34	8:48	9:03	9:18	9:33	9:48	10:03	10:18	10:33	10:48	11:03	11:18	11:33	11:48
♿ <b>HÔTEL DE VILLE</b>	8:05	8:20	8:35	8:49	9:04	9:19	9:34	9:49	10:04	10:19	10:34	10:49	11:04	11:19	11:34	11:49
♿ Halles	8:08	8:23	8:38	8:51	9:06	9:21	9:36	9:51	10:06	10:21	10:36	10:51	11:06	11:21	11:36	11:51
♿ Buzanval-Jeu de Paume	8:10	8:25	8:40	8:53	9:08	9:23	9:38	9:53	10:08	10:23	10:38	10:53	11:08	11:23	11:38	11:53
♿ Jean Racine	8:12	8:27	8:42	8:55	9:10	9:25	9:40	9:55	10:10	10:25	10:40	10:55	11:10	11:25	11:40	11:55
♿ Amyot d'Inville	8:13	8:28	8:43	8:56	9:11	9:26	9:41	9:56	10:11	10:26	10:41	10:56	11:11	11:26	11:41	11:56
♿ Saint-Quentin	8:14	8:29	8:44	8:57	9:12	9:27	9:42	9:57	10:12	10:27	10:42	10:57	11:12	11:27	11:42	11:57
♿ <b>PARKING SAINT-QUENTIN</b>	8:15	8:30	8:45	8:58	9:13	9:28	9:43	9:58	10:13	10:28	10:43	10:58	11:13	11:28	11:43	11:58

### Informations pour les personnes à mobilité réduite (PMR)

♿ Tous les bus sont accessibles aux PMR  
 ♿ Arrêts accessibles aux PMR uniquement pour cette ligne